

COMPATIBILIDAD ENTRE TRATAMIENTO Y CALIBRE VENOSO

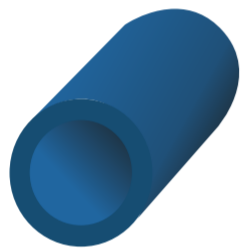


Periférica

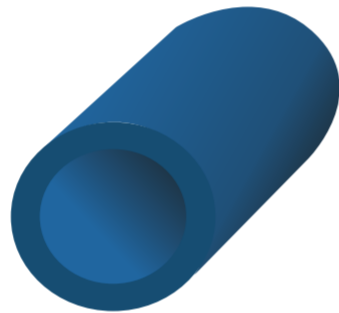
Axilar

Subclavia

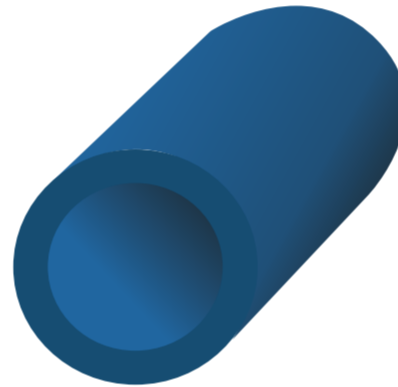
Cava



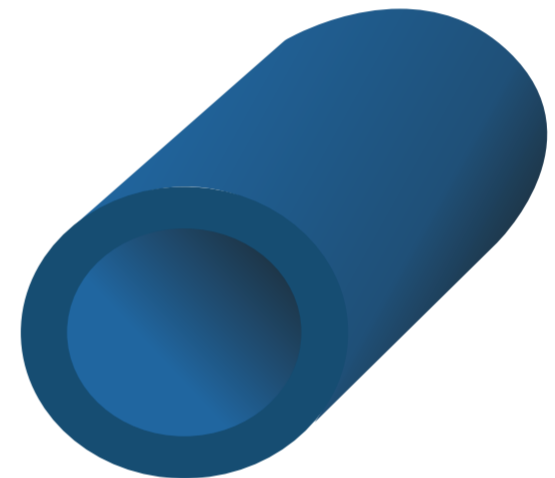
● $5 < \text{pH} < 9$
Osm. $< 600 \text{mOsm/L}$



● $5 < \text{pH} < 9$
Osm. $< 600 \text{mOsm/L}$



● $\text{pH} < 5$ o > 9
Osm. $< 900 \text{mOsm/L}$



● $\text{pH} < 5$ o > 9
Osm. $> 900 \text{mOsm/L}$

100% de la terapia estándar
10% de la antibioterapia



100% de la terapia estándar
90% de la antibioterapia



100% de la terapia estándar
100% de la antibioterapia



Todo lo anterior + quimioterapia,
nutrición parenteral

