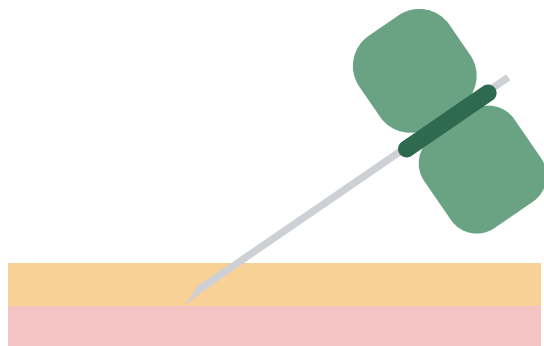
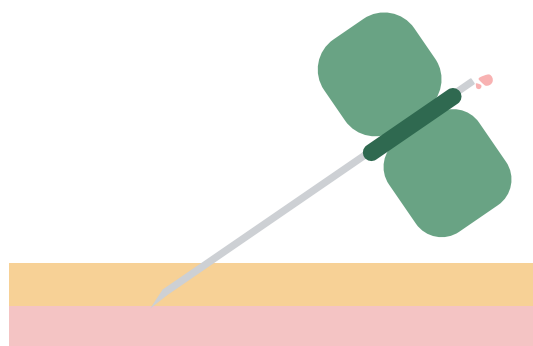


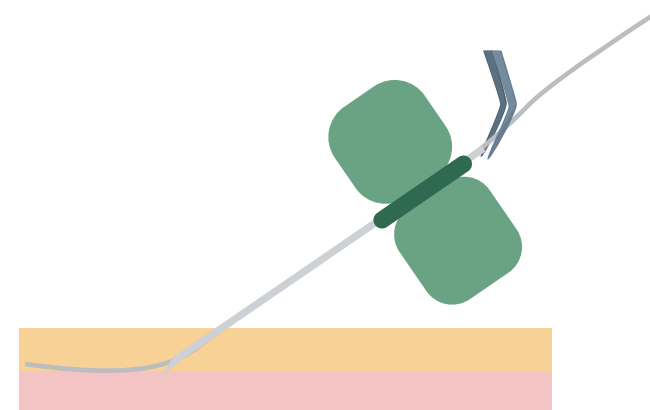
TÉCNICA CON INTRODUCTOR DE MARIPOSA



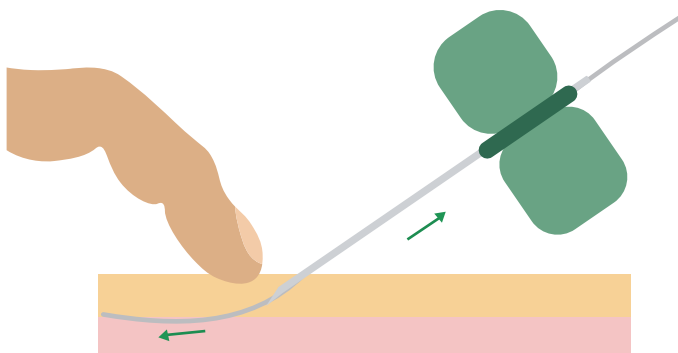
1 Punción con la aguja



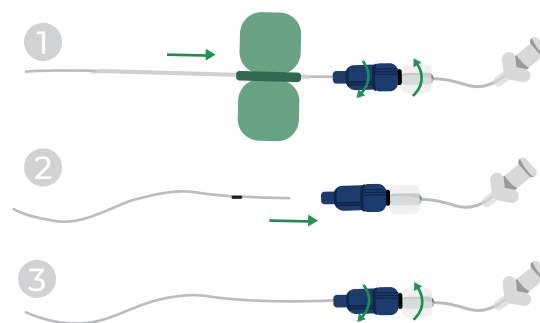
2 Avanzar la aguja hasta observar reflujo sanguíneo



3 Enhebrar el catéter a través de la aguja con unas pinzas sin dientes

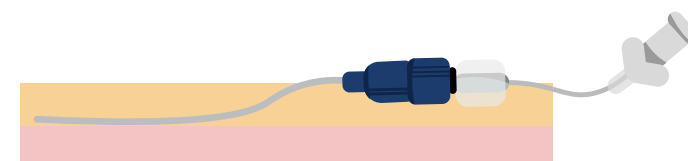


4 Retirar la cánula mientras se fija el catéter con una suave presión



5

- Abrir el conector para permitir la retira de la aguja de mariposa
- Introducir el catéter en el conector hasta la marca negra
- Fijar de nuevo el conector



6 Retirar la aguja pelable y dejar colocado el catéter