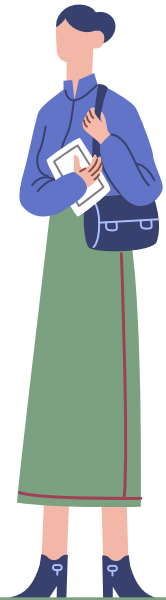


# PROTOCOLO DE SELECCIÓN DEL TUBO ENDOTRAQUEAL SEGÚN TALLA Y SEXO



Estatura (m):

< 1,5m

<1,6m

>1,6m

Tubo (F):

**32F**

**35F**

**37F**



Estatura (m):

< 1,6m

<1,7m

>1,7m

Tubo (F):

**37F**

**39F**

**41F**