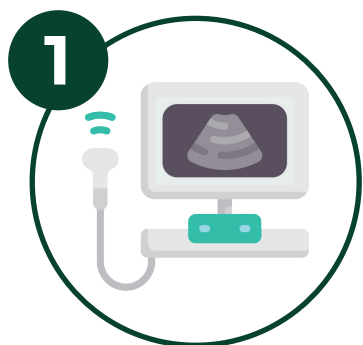


Protocolo neonatal para la inserción segura de catéteres venosos umbilicales



1 Valoración previa

Evaluación guiada por ecografía para identificar alteraciones



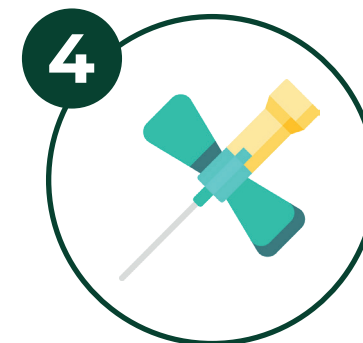
2 Kit de material

Uso de kits completos preparados para la inserción de catéter central



3 Técnica aséptica

Uso de elementos de máxima barrera y clorhexidina alcohólica 2%



4 Canalización venosa

Utilizar el mínimo calibre necesario para la terapia intravenosa indicada



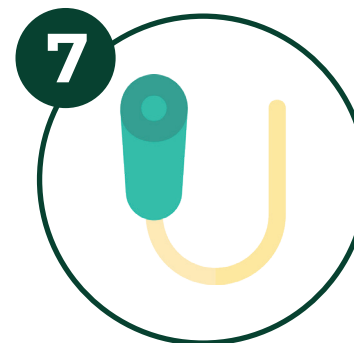
5 Navegación

Aplicación del protocolo Neo-ECHOTIP



6 Fijación y protección

Fijación sin sutura, cianocrilato, membrana transparente semipermeable



7 Evaluación punta

Evaluación seriada guiada por ecografía (24-48h y 72-96h)



8 Retirada

Retirada del catéter durante los 4 primeros días (no más de 7-10 días)