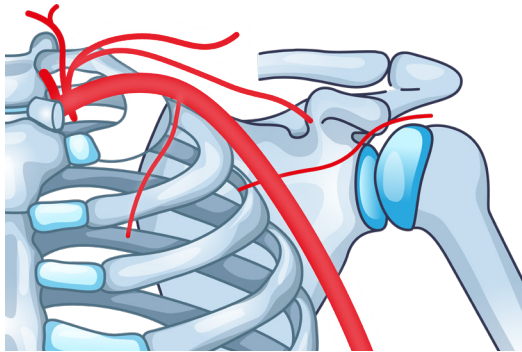


# ABORDAJE SUPRACLAVICULAR

## Principales bloqueos miembro superior:



- Interescalénico
- **Supraclavicular**
- Infraclavicular
- Axilar

## Arteria subclavia

La inserción del músculo escaleno anterior separa la arteria de la vena subclavia. Es uno de los pocos sitios donde **arteria y vena acompañante están separadas**.

## Espacio axilar

Entre punto medio clavícula y húmero proximal. Tiene forma de pirámide truncada y **se forma por fascia axilar y piel** que cubre extremo más proximal del brazo en unión con el tronco.

Importante para comprender relaciones anatómicas abordajes infraclaviculares. Formada por **músculos pectorales mayor y menor**.

## Divisiones

Cada tronco hace una división anterior y otra posterior, inmediatamente fusionadas para formar tres fascículos.

**Separan innervación** de componentes **extensores** de los **flexores**:

- Divisiones anteriores tronco medio y superior forman futuro fascículo lateral
- División anterior tronco inferior forma fascículo medial
- Tres divisiones posteriores forman futuro fascículo posterior.

## ¿Dónde se realiza?

Al llegar a la base del cuello (debajo de punto medio clavícula), donde los **componentes del plexo entran en contacto con la arteria subclavia**.

## Análisis del abordaje

1. **Transductor en paralelo** al borde posterior de clavícula, sentido caudal.
2. Observamos **conjunto arteria subclavia y plexo debajo** de músculo **omohioideo** y por **encima de 1ª costilla**
3. En esta imagen: en cara superoexterna arteria, TS y TM está envueltos por fascia del plexo y acompañados por nervio supraescapular
4. En **cara inferior** observamos raíces **C8 y T1**
5. Al lado derecho (**lateral**): inserción músculo **escaleno medio** en costilla
6. Al lado izquierdo (**medial**): inserción músculo **escaleno anterior** en costilla
7. **Medial al músculo escaleno anterior: vena subclavia** apoyada sobre cúpula pleural

