

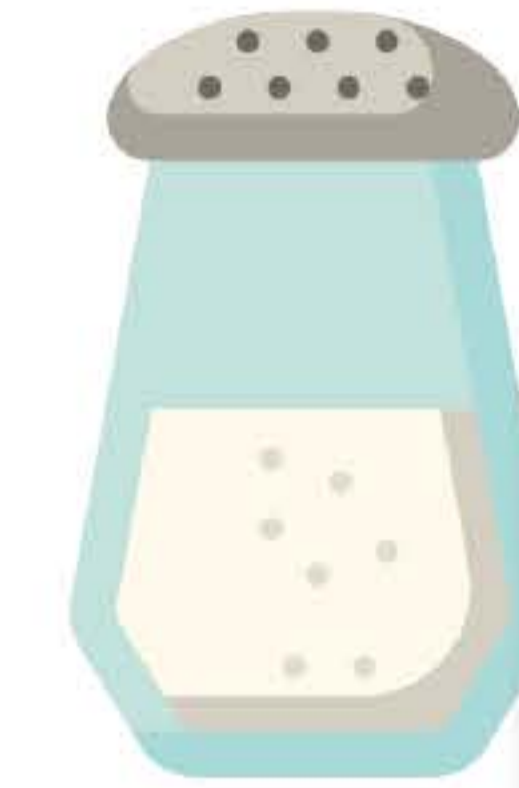
Las enfermedades CARDIOVASCULARES en datos



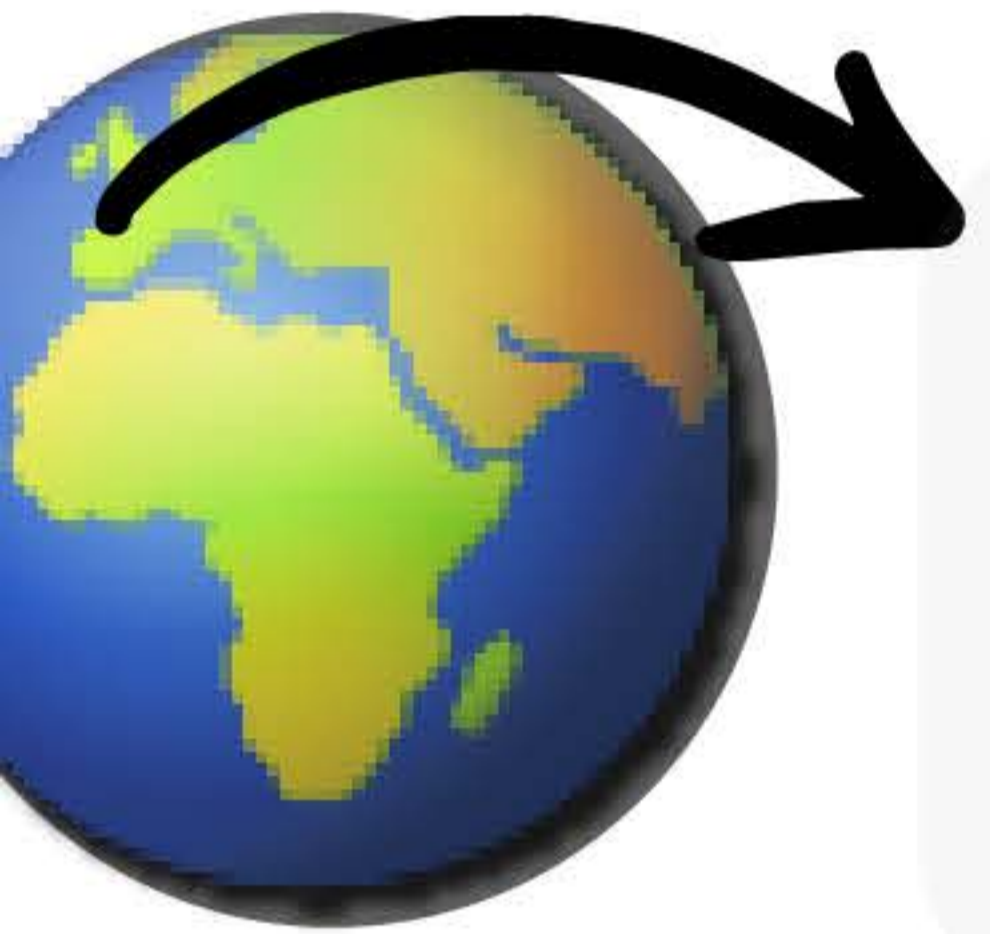
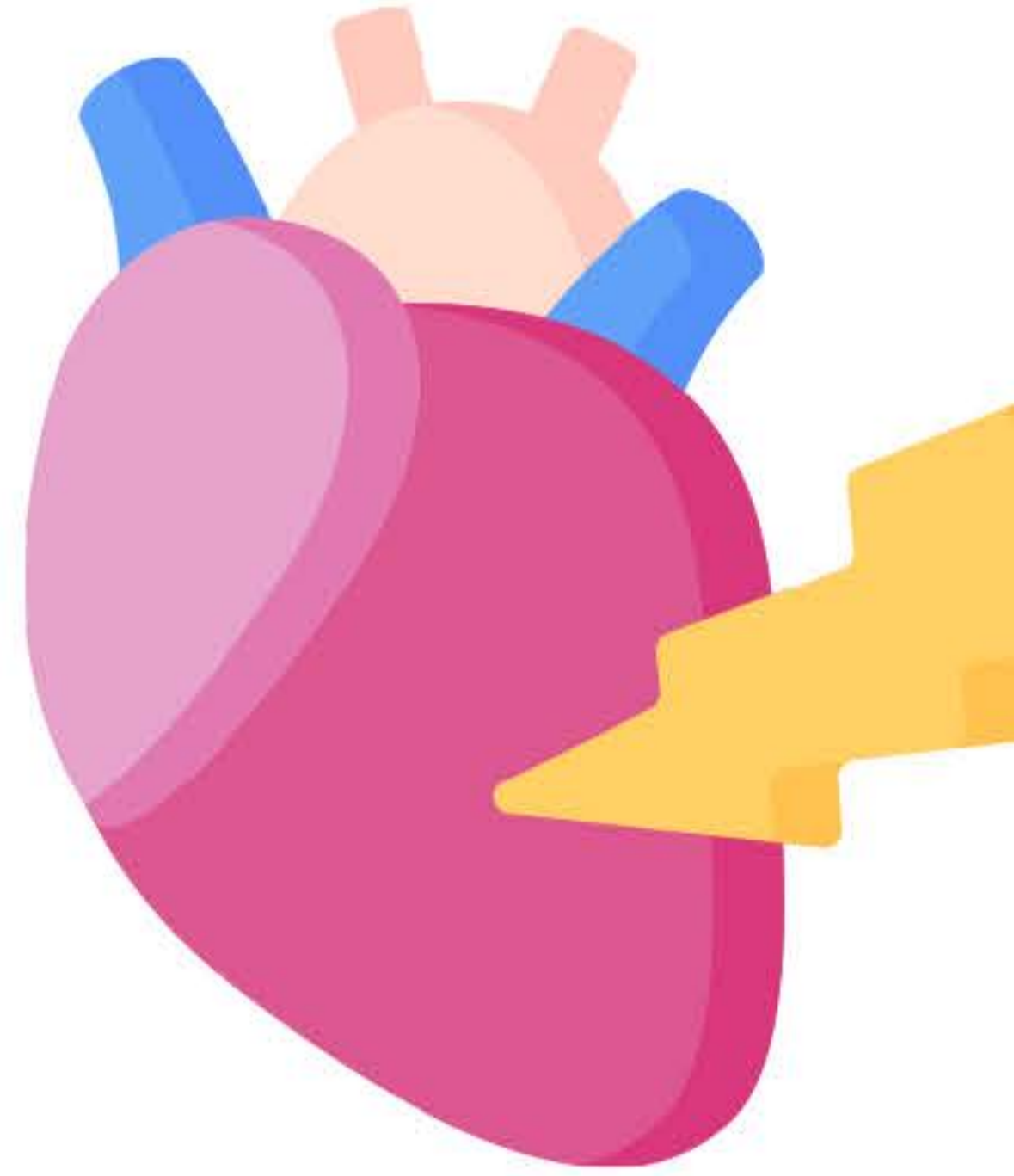
Las enfermedades del corazón siguen siendo la primera causa de muerte tanto a nivel mundial como en nuestro país.



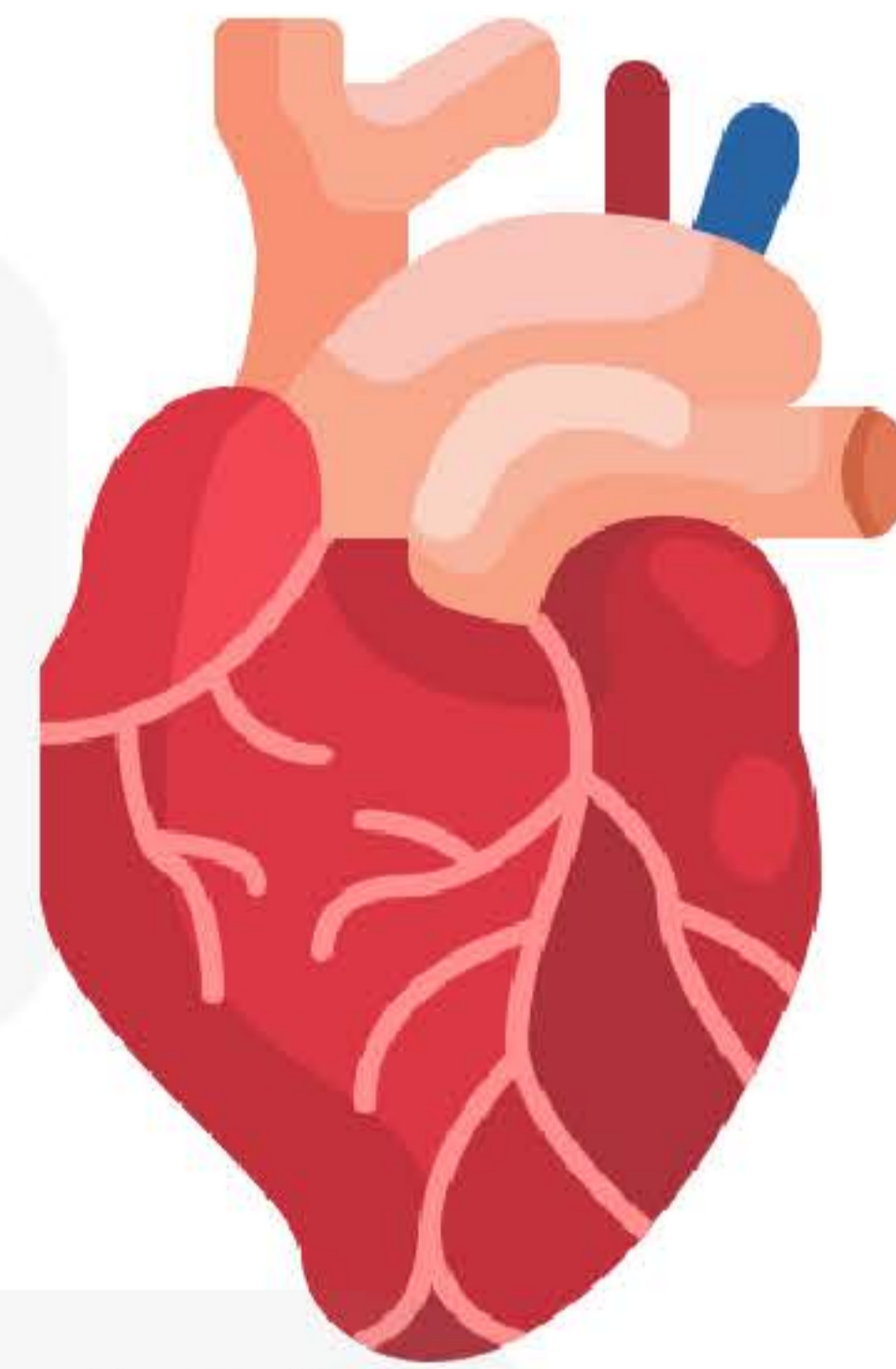
Un tercio de los adultos mayores de 30 años sufre hipertensión.



La ingesta excesiva de sal incrementa la presión arterial, lo que deriva en un mayor riesgo de accidentes cardiovasculares.



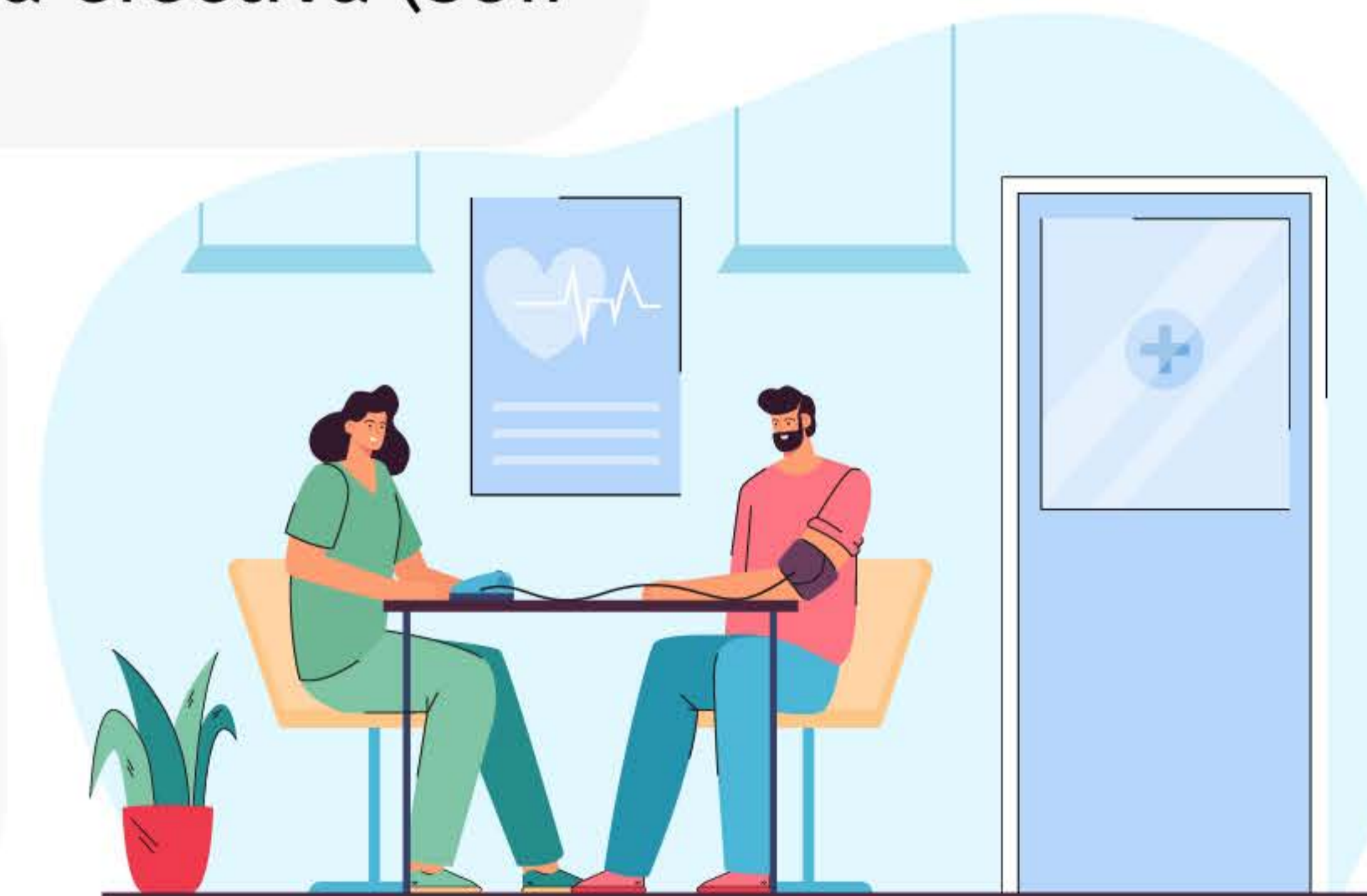
En España, una de cada tres personas muere por una enfermedad cardiovascular.



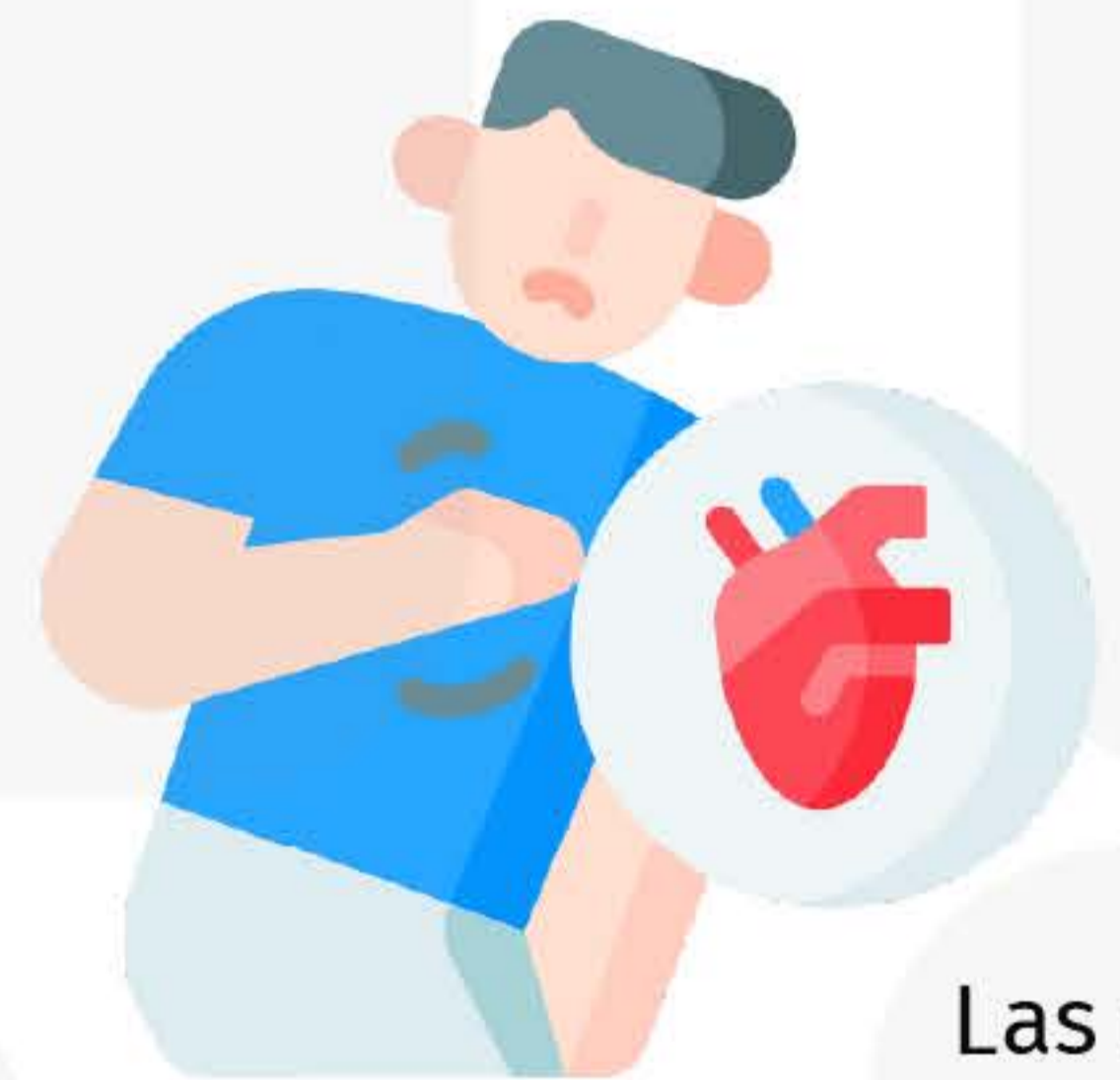
Aunque los datos relativos a la HTA* han mejorado sustancialmente en España en los últimos años, solo el **77%** de los hipertensos saben que lo son. Solo el **50%** de los hipertensos reciben una cobertura terapéutica efectiva (son tratados y controlados).

*hipertensión arterial

La hipertensión es el principal factor de riesgo para muertes por enfermedades cardiovasculares.



La IC* afecta a más del **2%** de la población adulta española y se disparara hasta el **9%** en mayores de **80** años.



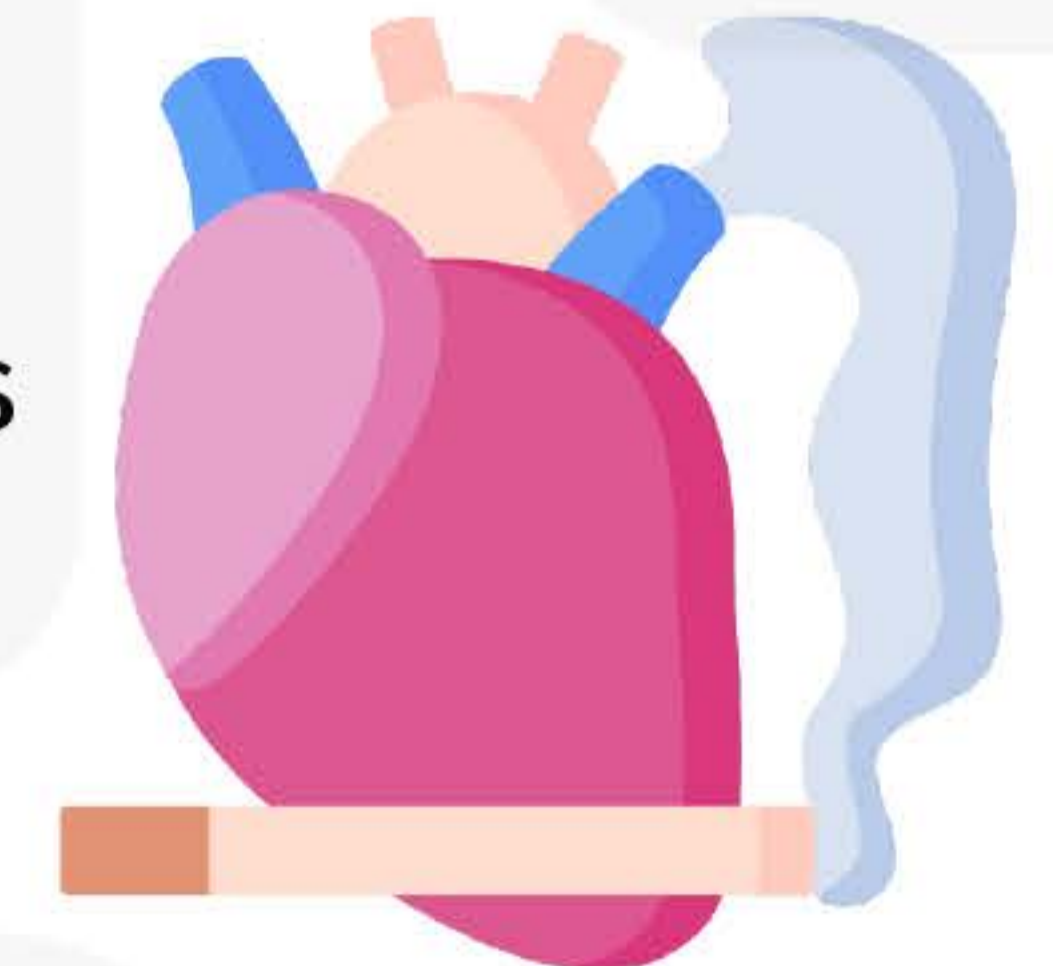
Las regiones con mayores tasas de mortalidad cardiovascular, tanto por CI* como por enfermedad cerebrovascular, son Comunidad Valenciana, Extremadura, Andalucía y Murcia. Esto se debe presumiblemente a factores ambientales modificables, como nivel socioeconómico, actividad física y factores dietéticos, lo que enfatiza el potencial de prevención alcanzable.

*cardiopatía isquémica

El tabaco mata a más de **14.000** personas al año por enfermedades cardiovasculares en España.



Andalucía, Canarias y la Comunidad Valenciana son las regiones donde la carga de mortalidad cardiovascular atribuida al tabaco es mayor.



El aumento del conocimiento de la enfermedad y la disponibilidad de nuevos tratamientos más eficaces ha permitido mejorar el diagnóstico precoz y el inicio del tratamiento de la IC*

*insuficiencia cardíaca



Entre las enfermedades cardiovasculares, la enfermedad isquémica del corazón es la causa más frecuente de hospitalización en España, junto con las enfermedades cerebrovasculares agudas (ictus), la hipertensión arterial, insuficiencia cardíaca congestiva y las arritmias cardíacas.



WHD24

#UseHeart #WorldHeartDay #HeartYes