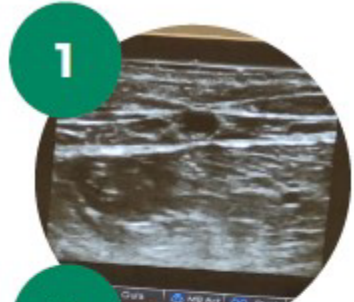


SELDINGER MODIFICADA



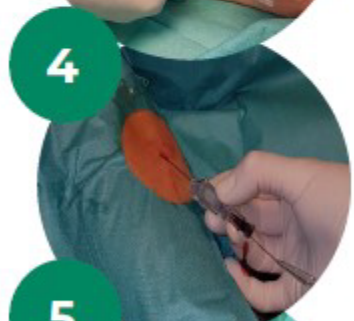
Mapeamos con ecografía el brazo, elegimos la vena y la zona.



Preparamos el material.



Puncionamos la vena.



Introducimos la guía.



Introducimos el dilatador a través de la guía.



Dermatotomia.



Retiramos la guía.



Introducimos el catéter a través del dilatador.



Pelamos el dilatador.



Instalamos el dispositivo.

