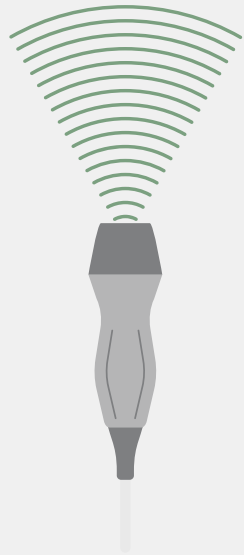


TIPOS Y USOS DE SONDAS EN NEONATOLOGÍA



LINEAL

- Huella **recta de tamaño variable**.
- **Alta frecuencia:** buena resolución a baja profundidad.
- Generalmente utilizada para la **visualización de estructuras** musculares, vasculares, tendones o nervios, así como la valoración pulmonar.



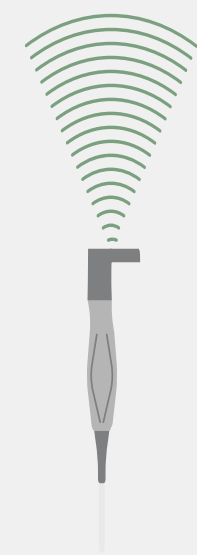
CONVEXA

- Huella **grande y curvada**.
- **Baja frecuencia** (7-8'5MHz).
- Destinada a estudio de cavidades como **tórax o abdomen**.
- Apta para visualizar las cavidades cardíacas al realizar el **control de la ubicación de la punta** de un catéter central o de un catéter venoso umbilical y su paso a través del ductus venoso.



SECTORIAL

- Huella **recta y muy pequeña**.
- Adaptada para introducirse **entre las costillas**.
- Generalmente se emplea para **evaluar el corazón, la confirmación de la punta del catéter en posición central y la realización de la técnica bubble test** (Detección de turbulencias generadas por suero salino agitado cuando la punta del catéter se acerca a la aurícula derecha).



HOCKEY-STEAK

- Sonda de elección **para canalización en neonatología**.
- Huella pequeña **inferior a 3cm**.
- Reduce el **colapso de los vasos** y el **desplazamiento de estructuras** gracias a su reducido peso.
- Permite contar con **mayor espacio en la zona de canalización**, principalmente en las punciones longitudinales o en plano de los vasos de acceso central.

* **A mayor frecuencia (Hz), menor profundidad de los ecos, de forma que se visualizan estructuras más superficiales.**