

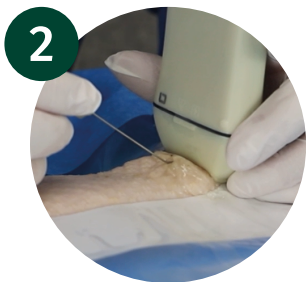
TÉCNICA DE INSERCIÓN *MICROSELDINGER*



2 Mapear con ecografía



6 Taponar el reflujo de sangre



2 Puncionar la vena



7 Introducir el catéter a través del microintroducer



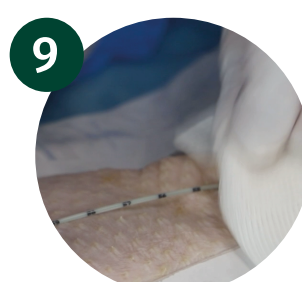
3 Insertar la guía



8 Retirar la cánula pelable



4 Introducir el microintroducer a través de la guía



9 Introducir el catéter hasta el final



5 Retirar el dilatador y la guía



10 Fijar el catéter