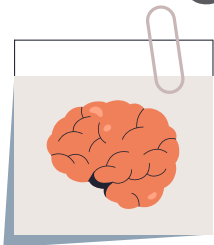


## Quick sepsis-related organ failure assesment

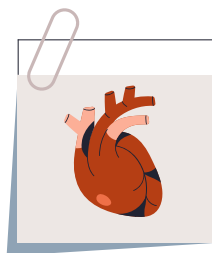
Esta prueba permite identificar pacientes fuera de UCI con riesgo de desarrollar sepsis, para disminuir la mortalidad asociada a la misma.

### Estado mental alterado

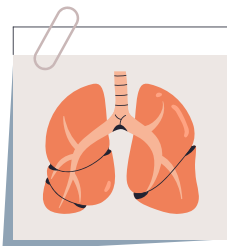
Glasgow < 15



**TA sistólica**  
 $\leq 100 \text{ mmHg}$



**Frecuencia respiratoria**  
 $\geq 22/\text{min}$



**Score  $\geq 2$  asociado con pobre diagnóstico por sepsis, necesaria vigilancia estrecha**