

# TOLERANCIA Y RESPUESTA AL VOLUMEN

## La decisión crítica del fluido

### Intolerancia derecha a los fluidos

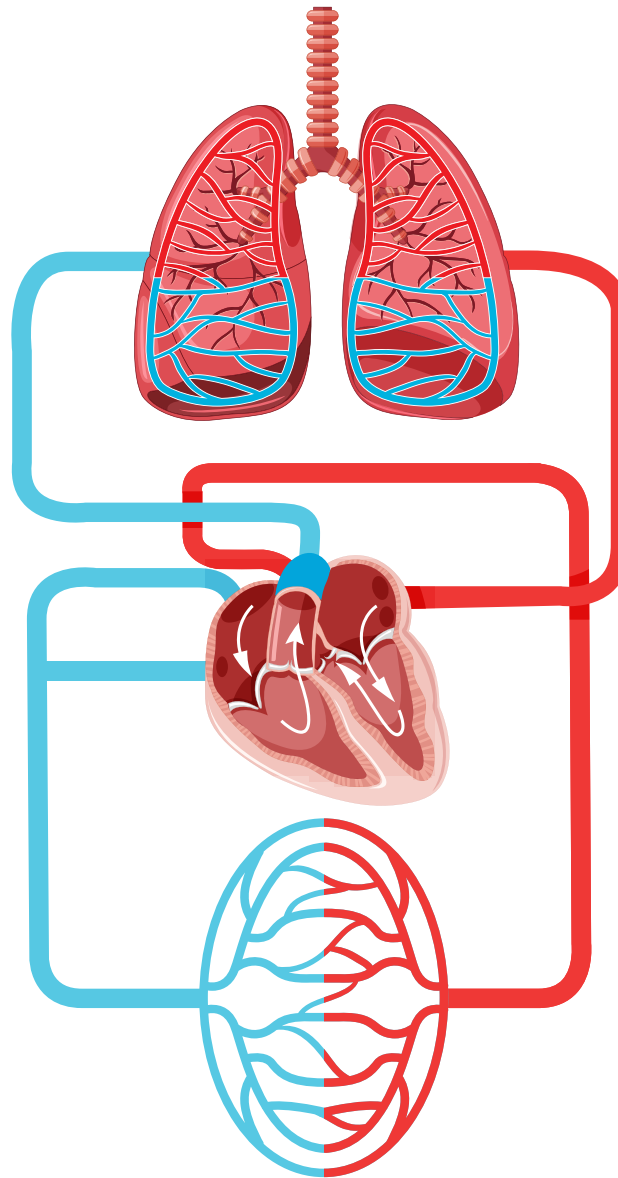
$PVC \geq 12\text{mmHg}$

$GEDV \geq 800\text{mL/m}^2$

$IVC \geq 2\text{cm}$

$VEXUS \geq 2$

Doppler de vena femoral  
con patrón pulsátil



### Intolerancia izquierda a los fluidos

$EVLW \geq 10\text{mL/kg}$

$PAOP \geq 18\text{mmHg}$

$GEDV \geq 800\text{mL/m}^2$

Ecografía pulmonar con  
patrón B bilateral

$E/e' \geq 14$  o  $E/A > 2$