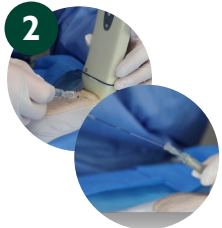


Diferencia de inserción de PICC distal y PICC proximal con Técnica Microseldinger

Los pasos señalados en **VERDE** son los que **SE AÑADEN** en el procedimiento de inserción de **PICC proximal**, los marcados en **ROJO** los que **NO SE REALIZAN** en el **PICC proximal** y el resto de pasos son comunes en ambos procedimientos



1 Exploración ecográfica y anestesia ecoguiada en la zona de inserción



2 Punción ecoguiada e introducción de la guía en la vena a canalizar. Retirada de la aguja



3 Medición antropométrica del paciente



4 Ajustar la medida del catéter previo a su inserción



5 Introducir la cánula dilator-introductor a través de la guía



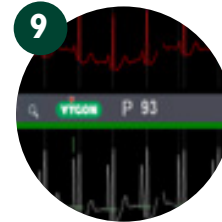
6 Retirar la guía y el dilatador



7 Conectar la columna de suero salino al puerto del catéter



8 Introducir el catéter siguiendo la evolución de la onda P del sistema ECG-IC. Control ecográfico de la yugular durante la inserción



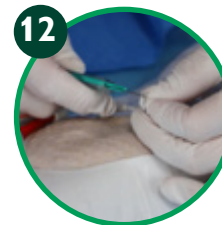
9 Detener la introducción de catéter cuando la onda P este en su máximo



10 Retirada de la cánula pelable y el fiador interno del catéter



11 Clampar el catéter para evitar el reflujo de sangre



12 Cortar el catéter. Añadir 2-3cm si se fija con SAS



13 Introducir el puerto de conexión en el catéter insertado para empalmar con el prolongador



14 Asegurar correctamente la conexión, enroscando completamente ambos extremos



15 Retirar el clamp y la guía de conexión para enhebrar el catéter



16 Comprobar el reflujo de catéter y lavar