

¿CÓMO SUTURAR CORRECTAMENTE EL BOLSILLO DEL PICC-PORT?

TUTORIAL
"Suturar el bolsillo del PICC-Port con monofilamento o seda reabsorbible"



1 Selección del material

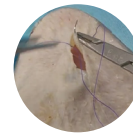
Tipo de sutura: Utilizar material reabsorbible (como seda reabsorbible) de calibre fino, preferiblemente de **3 o 4 ceros (3-0 o 4-0)**.

Ventaja: Al ser reabsorbible y quedar enterrada, no requiere cita posterior para retirar los puntos, lo que resulta más cómodo para el paciente.

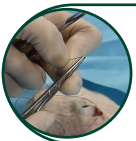
2 Técnica de sutura



Primer borde: Introducir la aguja **desde dentro hacia fuera**, teniendo cuidado de no atravesar la epidermis para que el hilo no sea visible.



Segundo borde: Entrar **desde fuera hacia dentro** en el borde enfrentado, asegurando que ambos lados queden bien alineados.



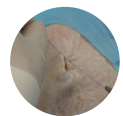
Uso del instrumental

Se puede colocar un "mosquito" en el extremo de la hebra para mantener la tracción si no se cuenta con un ayuda.

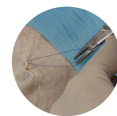
3 Ejecución del nudo



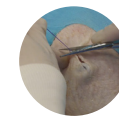
Asegurar el nudo: Enrollar el hilo dos veces alrededor del porta-agujas en la primera lazada para evitar que se afloje.



Tensión: Apretar el nudo lo suficiente para unir los bordes, pero sin aplicar una fuerza excesiva que pueda romper la sutura.



Contranudo: Realizar una lazada adicional (normalmente en dirección opuesta) para asegurar que no se desanude.



Corte: Cortar las hebras cerca del nudo para que no asomen por la piel, pero con cuidado de no seccionar el nudo mismo.

4 Finalización del procedimiento



Puntos sueltos: Repetir el proceso realizando puntos sueltos a lo largo de la incisión hasta que los bordes estén perfectamente enfrentados.



Sellado final: Una vez terminada la sutura, sellar la línea de incisión con un poco de **cianoacrilato** (pegamento cutáneo) para proteger la herida