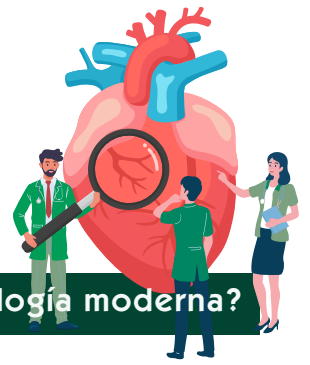


# ¿Qué es un Heart Team



... y por qué es clave en la toma de decisiones complejas en Cardiología moderna?

## ¿Qué es?



Enfocado en decisiones complejas

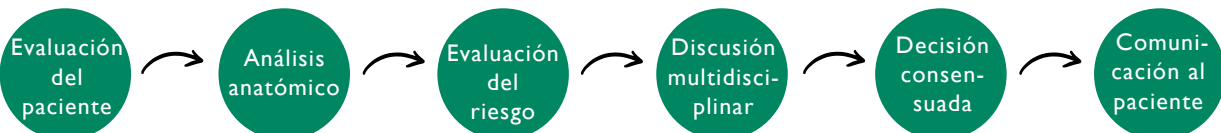
Integra especialistas clínicos y quirúrgicos

Equipo multidisciplinar que evalúa y decide el mejor tratamiento cardiovascular

## ¿Cuándo es imprescindible?

- Enfermedad coronaria multivaso
- Tronco coronario izquierdo
- Alto riesgo quirúrgico
- Anatomía compleja
- Dudas entre ICP vs CABG







## ¿Cómo se estructura?



## ¿Para qué sirve?

- Seleccionar la mejor estrategia clínica (CABG vs ICP vs tratamiento médico)
- Personalizar la decisión según el paciente
- Reducir variabilidad clínica
- Mejorar resultados y pronóstico
- Optimizar el uso de recursos

## ¿Quién lo compone?

-  Cardiólogo clínico
-  Cardiólogo intervencionista
-  Cirujano cardíaco
-  Anestesista / intensivista
-  Imagen cardíaca (opcional pero clave)
-  Otros (geriatría, nefrología, etc. según caso)

**El Heart Team no es una opción: es el estándar para decisiones complejas en cardiología moderna**

