

BLOQUEO PECS I

El bloqueo PECS I, conocido también como bloqueo del plexo pectoral, es un bloqueo interfascial, realizado para proporcionar anestesia en la región del pecho y músculos pectorales durante el intra o postoperatorio.

2011

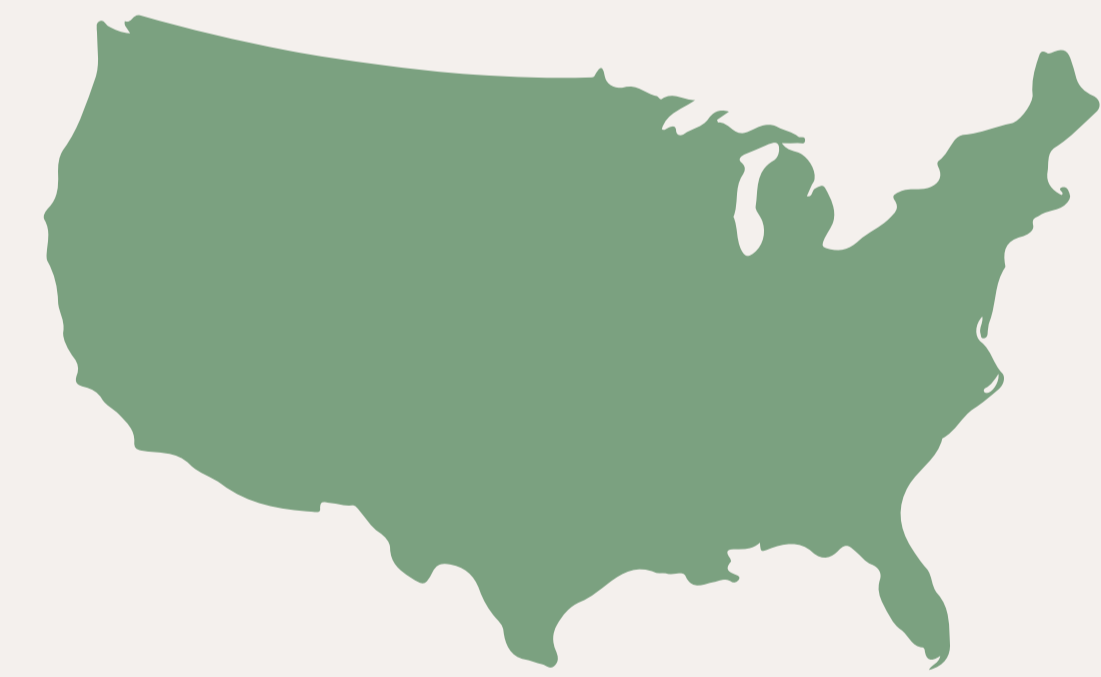
Año en el que el Dr. Blanco describe por primera vez esta técnica

394.000

Intervenciones quirúrgicas anuales en EEUU relacionadas con cáncer de mama

497.000

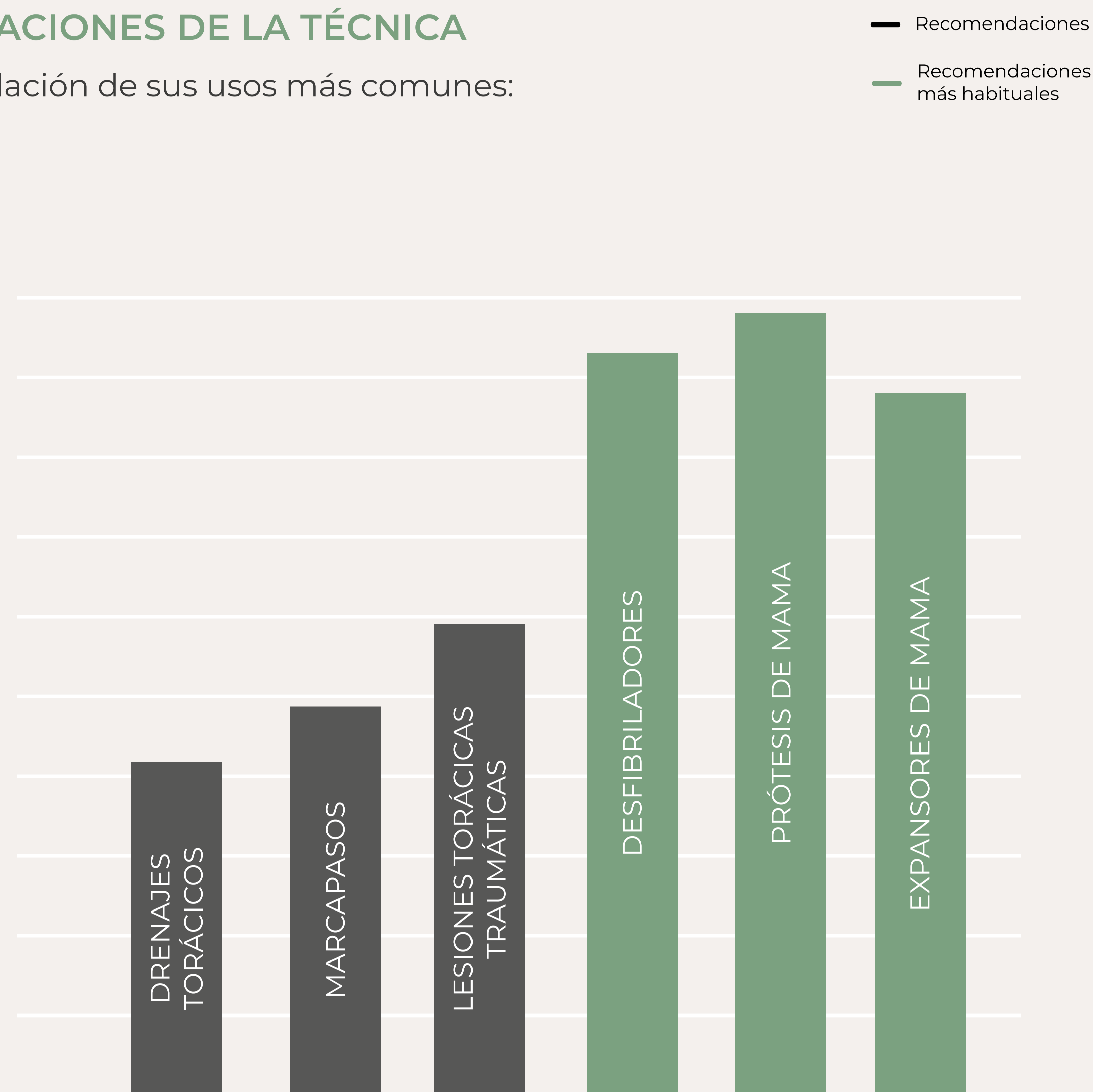
Cirugías estéticas de mama anuales en EEUU



Fuente: Jin, Z., et al. (2020). Pectoral Nerve (PECS) block for postoperative analgesia—a systematic review and meta-analysis with trial sequential analysis.

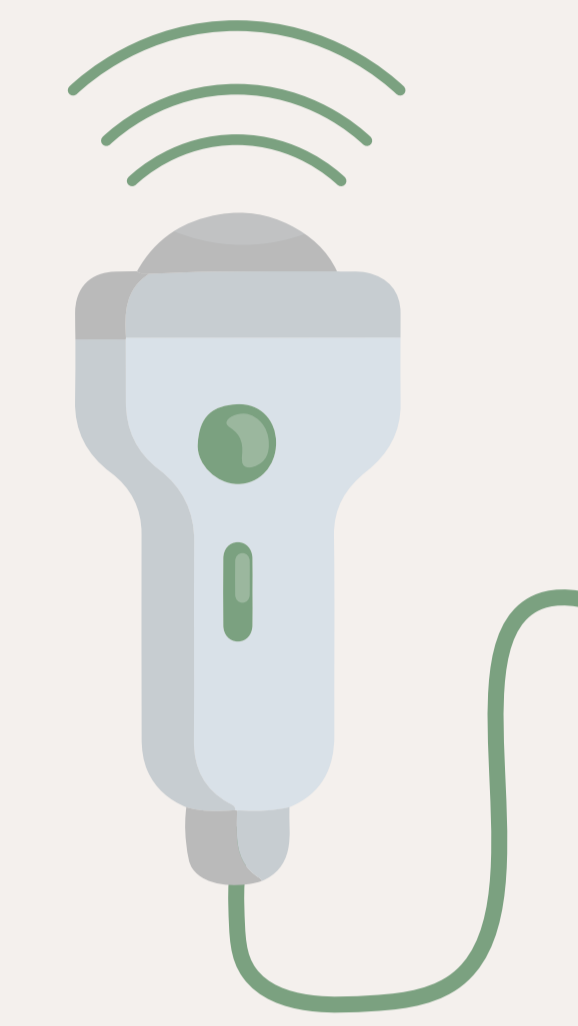
INDICACIONES DE LA TÉCNICA

Recopilación de sus usos más comunes:

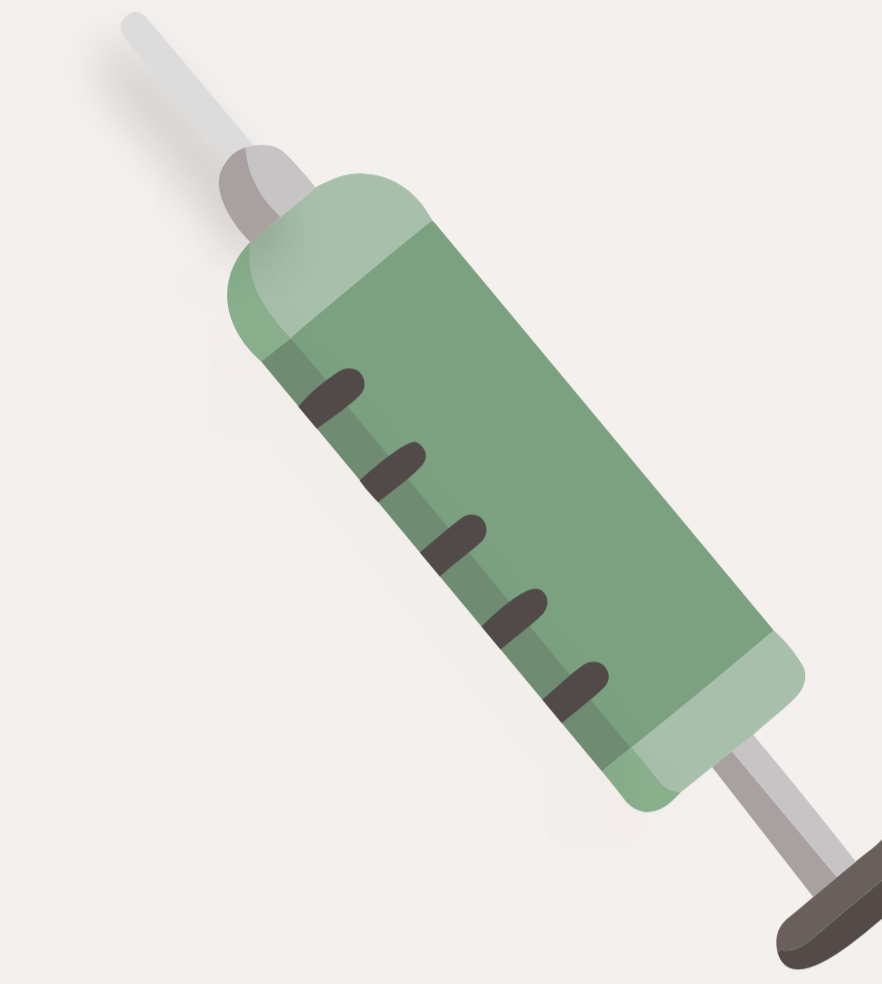


TÉCNICA

Aspectos a tener en cuenta para una correcta realización del bloqueo:



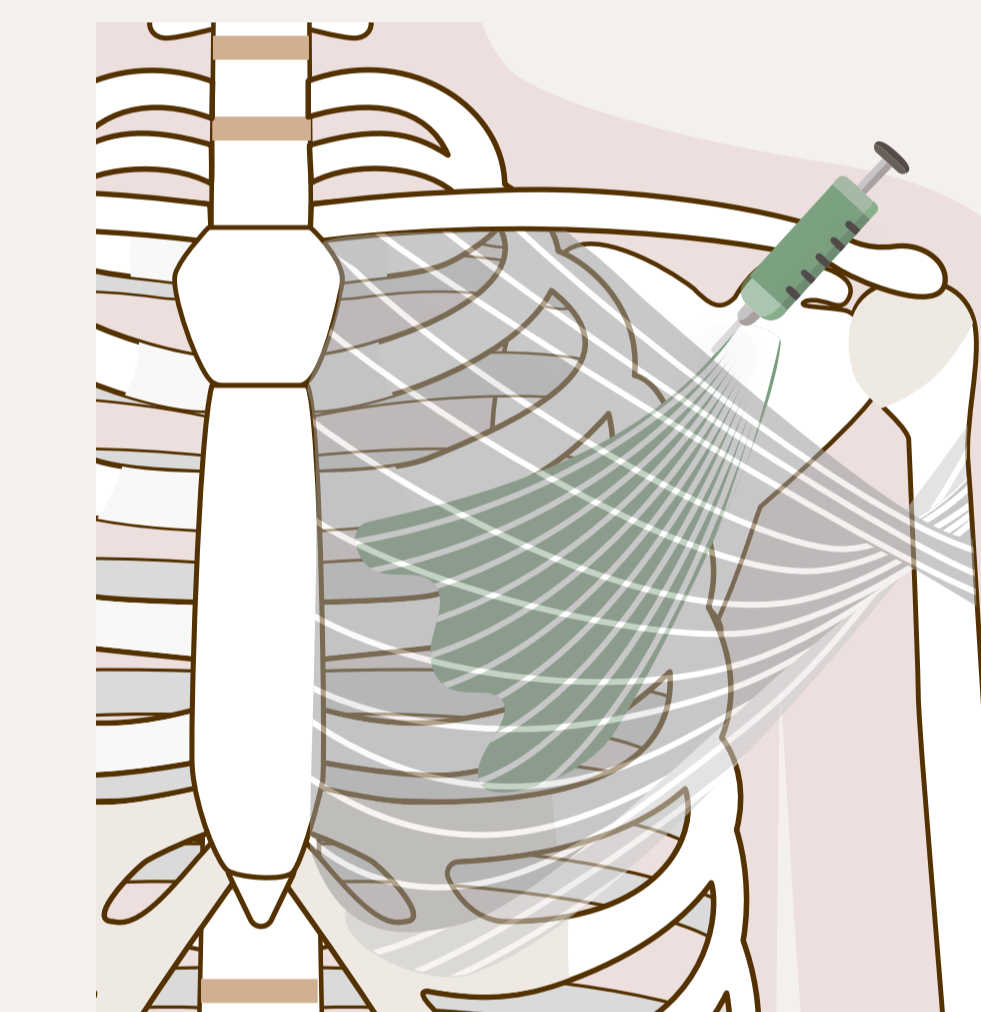
Transductor lineal perpendicular o paralela a la clavícula



Aguja de 50mm suele ser suficiente



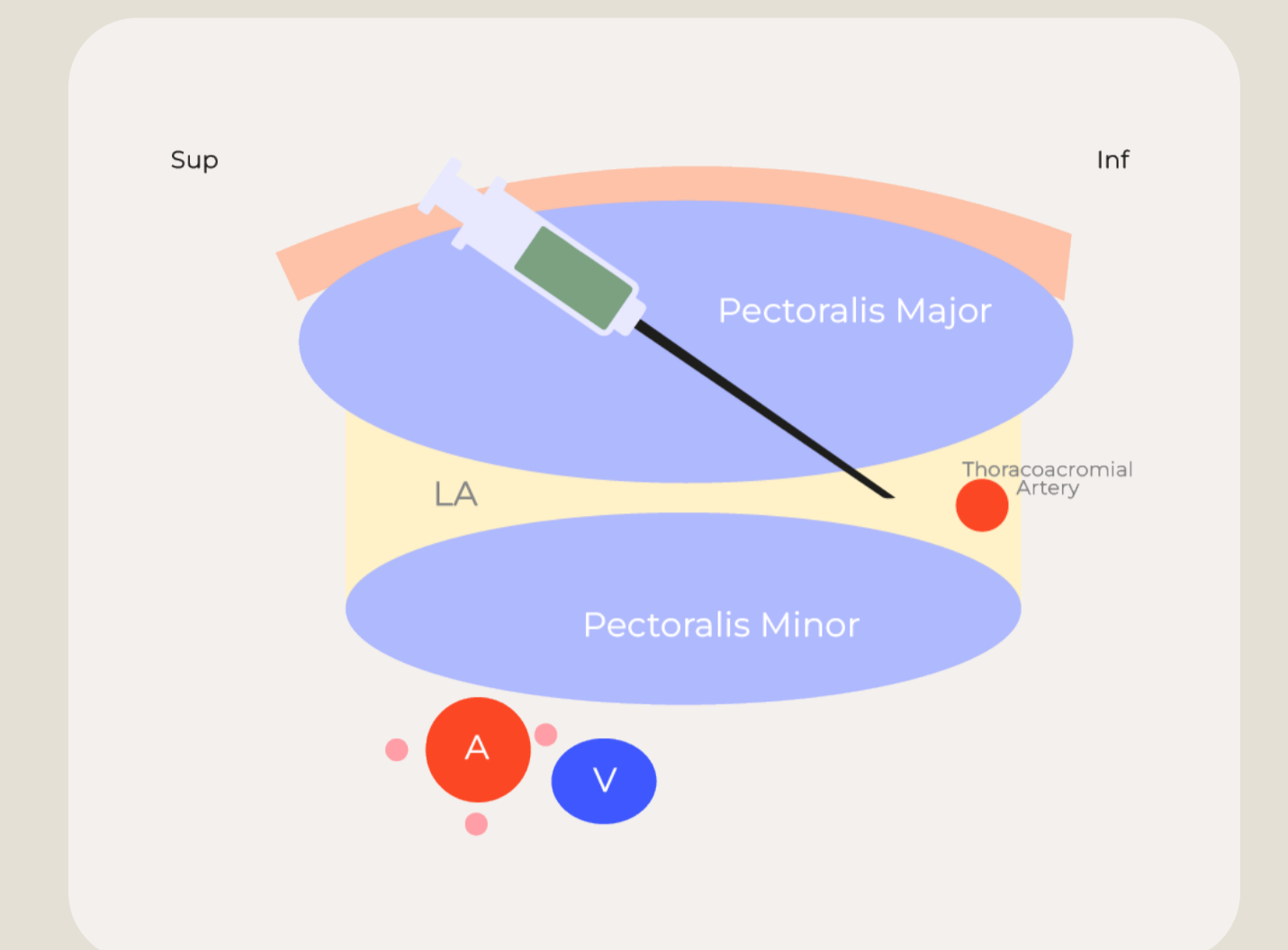
Volumen de 0,2mg/kg se trata de una cifra orientativa



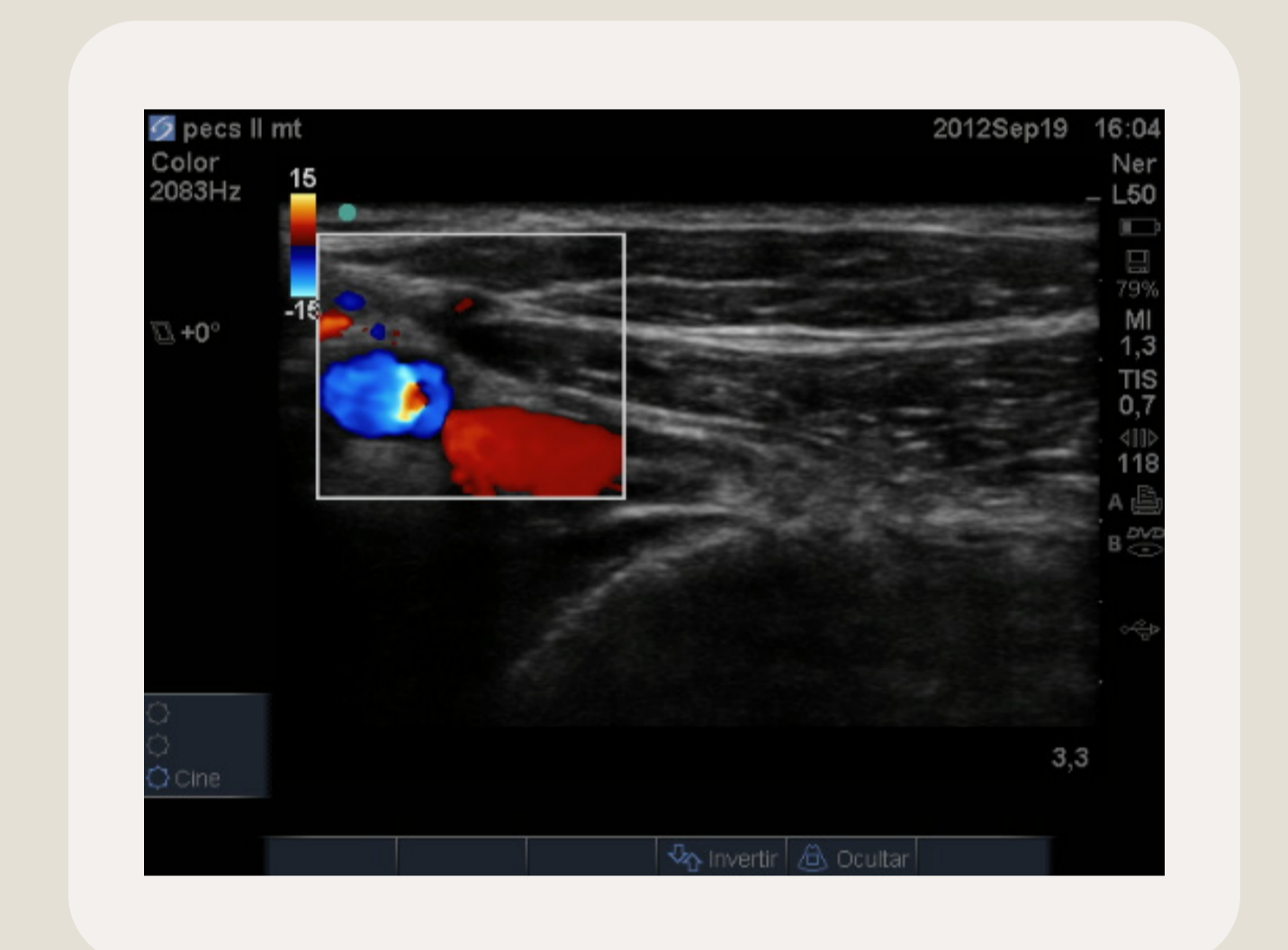
Entre pectoral mayor y menor

nunca atravesarlo, peligro de llegar a la pleura

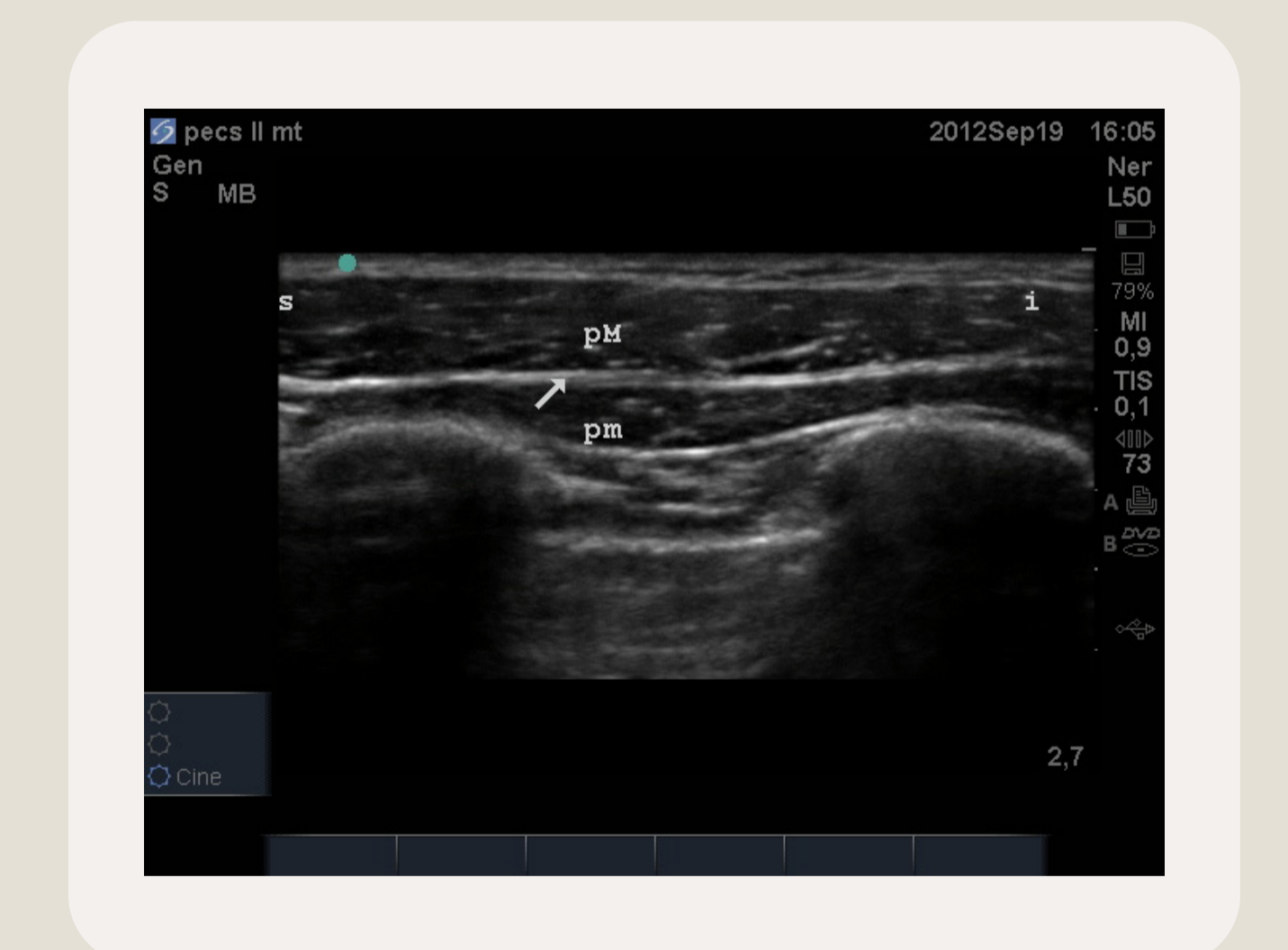
MODELOS



Representación gráfica del abordaje del PECS I



Representación ecográfica 1



Representación ecográfica 2

VENTAJAS DEL PECS I

