

PROCÉDURE DE NETTOYAGE DES SONDES ENFIT®



1 Effectuer une hygiène des mains et rincer la brosse qui sera utilisée pour nettoyer le connecteur avec de l'eau.



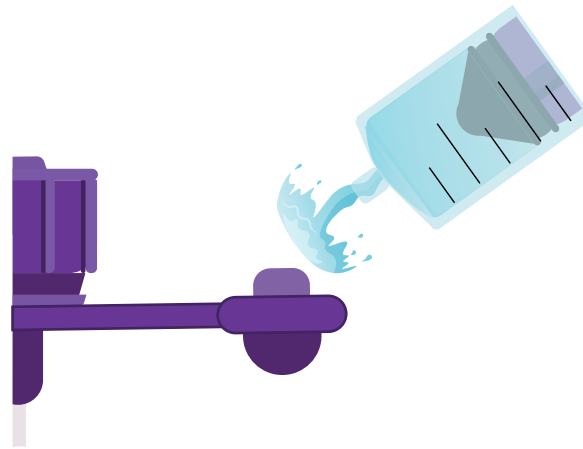
2 Remplir une seringue avec de l'eau.



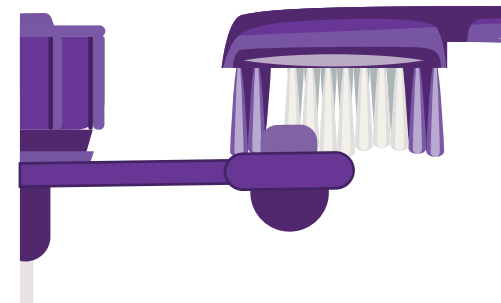
3 Couvrir le trou central de la sonde avec les poils de la brosse. Rincer le connecteur de la sonde avec de l'eau.



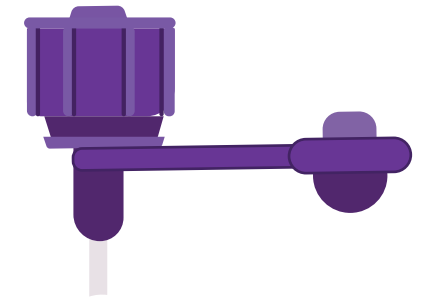
4 Nettoyer soigneusement le connecteur en insérant la brosse jusqu'au fond du connecteur de la sonde.



5 Rincer le bouchon de la sonde avec de l'eau.



6 Nettoyer soigneusement la rainure du bouchon en insérant la brosse jusqu'au fond de la rainure.



7 Sécher la sonde et le bouchon. Les laisser sécher avant de commencer l'administration.